

ソーラー給電防犯カメラ

型番 (CB53-TZ)

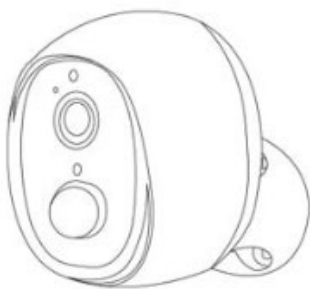
2021年10月更新 K&Mサービス株式会社

一、注意事項

- 1, 取り付け前に、必ず本体と付属品の動作確認をしてください。
- 2, レンズを柔らかい布で軽く拭き取り、清潔にしましょう。
- 3, カードを取り外すときは、データの損失を避けるために電源を落としてください。
- 4, プロのビデオ機器ではなく、お客様が期待の効果を保証するものではありません。
- 5, 商品のファームウェア・ソフトウェア・アプリが継続的に更新するため、説明書がアプリなどと一致しない場合があります、ご了承ください。

セット内容は、仕入ロットにより付属品色、仕様が変わる場合があります。

セット内容



本体



防水カバー



ネジセット



給電ケーブル



ブラケット



給電ソーラーパネル

二、各部名称



光センサー：明るさを感じて、昼モードと暗視モードを切り替える。

マイク：録音と会話するとき使う。

レンズ：カメラ。

動作ランプ：ゆっくり点滅で正常に動作している。

動体検知：人感・動体検知センサー。

スピーカー：会話するとき使う。

給電ポート：MicroUSB給電ケーブルと繋ぐ。

スイッチ：5秒間長押しでON・OFF。

カバー穴：カバーを固定する穴。

MicroSDスロット：MicroSDカード記録装置。

リセット：5秒間長押しで初期化できる。

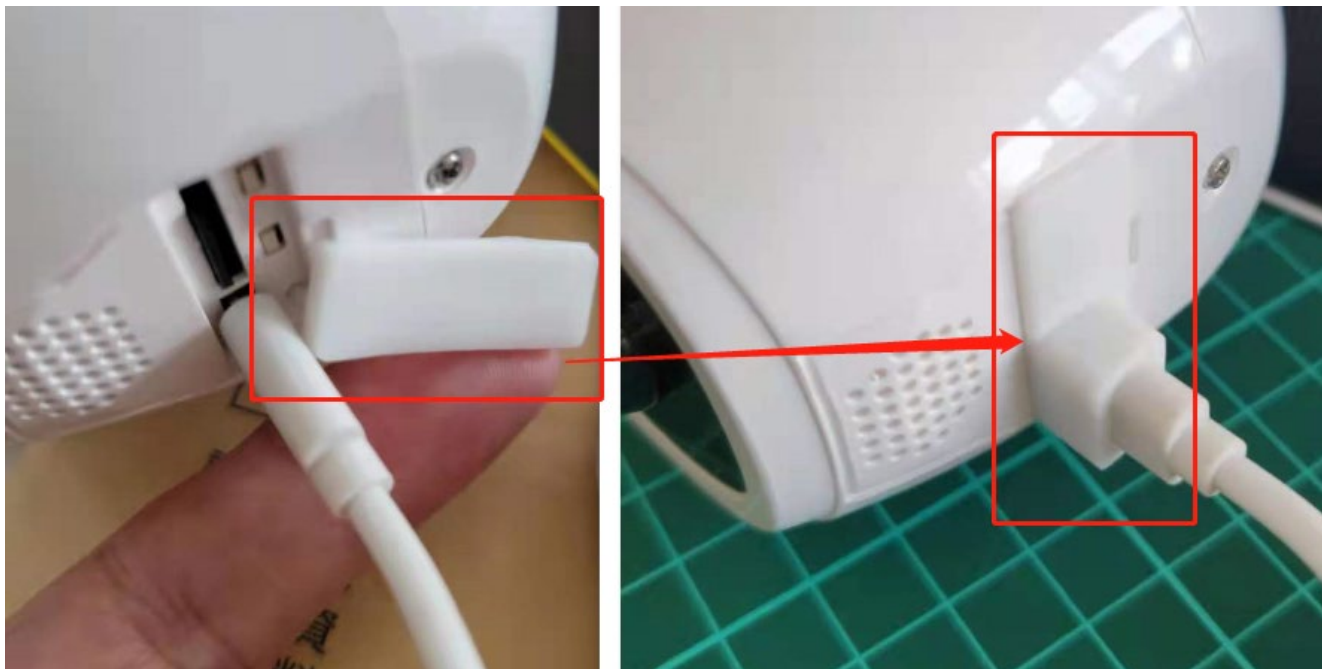
三、給電ケーブル

屋内で使う場合（給電ケーブル）

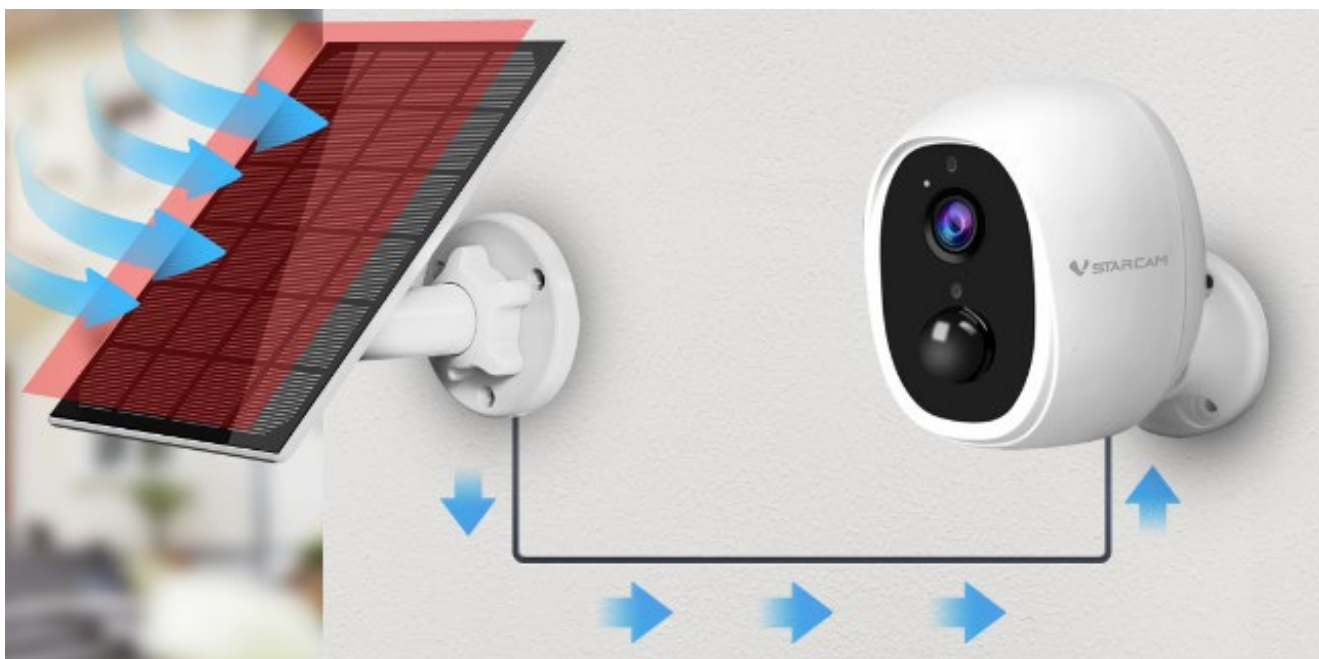
5V/2A以上の給電アダプター（別売）をご利用ください。

屋外で使う場合（ソーラーパネル給電）

必ず付属の防水カバーをご利用ください。



四、設置イメージ図



五、簡単設定ガイド



IOS APP STORE 「Eye4 Plus」



Android Google Play 「Eye4 PRO」

App Store 「Eye4 Plus」 /Playストア 「Eye4 PRO」 で検索・インストールいただけます。
アカウント登録については、下記リンクの7ページからご参照ください。

<https://www.km-co.jp/files/ipcam/ipcmanual.pdf>

注：PCソフト（Eye4）から監視することができないため、スマホアプリをご利用ください。
アプリの右上「+」→「デバイス追加」→「WiFiカメラ」より追加することができます。



六、使用上のお願い

- 本システムはセキュリティーの向上を目指した監視システムであり、侵入や盗難といった犯罪行為を防止する事を目的とした製品ではありません。万一の事件・事故および損害の発生等については、当社は責任を負いかねますので、予めご了承ください。
- 本システムは無線通信を利用した商品です。ご利用のネット環境、混信や干渉により意図通りに使用できない事がございます。これによる事件・事故および損害の発生等については、当社は責任を負いかねますので、予めご了承ください。
- 本システムはインターネットに接続して使用する製品です。インターネットに接続せずに使用した場合、製品の一部機能が正常に動作致しません。
- 本機（カメラ）を落としたり、ぶつけないでください。また、本機（カメラ）に強い圧力をかけないでください。強い衝撃が加わると、故障や誤作動の原因になります。
- ファームウェアのバージョンアップ及び本機最新情報について
ファームウェアのバージョンアップの情報や本機についての情報を不定期で更新しています。最新情報は弊社お客様サポートページにてご確認ください。
また、ファームウェアのバージョンアップの際には、カメラとルーターを有線 LAN ケーブルで繋いで頂く場合がございます。
その際にカメラの取り外しなどで発生する工事費用等に関しまして当社は一切の責任を負いません。予めご了承ください。

【保証について】

インターネット専門店につき、保証書の付与が難しいところです。

保証につきましては、保証範囲内のものであれば対応させて頂いております。

保証の対応は、お客様情報を弊社データベースで管理しており、注文番号、お名前をお知らせの上、対応しておりますので、ご安心ください。

【その他】

- デザイン、仕様は事前予告なく変更になる事があります。
- 本書に記載されたイラストや画像はイメージです。実際とは異なる場合があります。