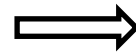


商品のファームウェア・ソフトウェア・アプリが継続的に更新するため、説明書がアプリなどと一致しない場合があります。ご了承ください。

製品のお取り付けを行う前に必ず本紙をお読みの上、ご自身による製品内容の確認及び製品の正常な動作を確認してください。本簡単設定ガイドの操作で、録画開始までの動作確認を行うことができます。より詳細な操作を行う場合は、動作確認ののち、「設定マニュアル」(下記リンク)をご覧ください。

<https://www.km-co.jp/files/ipcam/ipcmanual.pdf>



セット内容



スマート防犯カメラ

電源アダプター



固定台

取付け用ネジ
防水キャップ

マニュアル

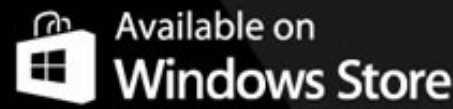
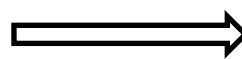
- 1、カメラ本体x1（上図はイメージです。カメラの機種により異なる）
- 2、電源アダプターx1
- 3、固定台（機種により異なる）
- 4、取付ネジ、防水キャップ（機種により異なる）
- 5、取扱説明書（簡単設定ガイド）

オプション品



MicroSDカード

お客様サポートページより「Eye4」をインストールします。
<https://www.km-co.jp/products/ipcamera>



初期登録はスマホのみとなります

スマートフォンで操作する

1、「Eye4」起動→「すぐ登録」
アカウント(半角英数字6～50桁)
パスワード(半角英数字8～31桁)
「提出」をクリックしてください。

2、パスワードを忘れた場合は、再取得できますので、メールアドレス登録に進んでください。

メールアドレスに届いた認証リンクをクリックし、認証が成功したらメールアドレス登録完了です。

3、ホームの右上「+」>「QRコードスキャン機器」>「以上の準備が完了しました」にチェックをして、「次へ」をタップ>「WiFiを設定する」で、カメラと接続するWiFiとパスワードを入力しますと、音がなりカメラの検索が始まります。

※WiFiは2.4GHzで接続する必要があります。



パスワードが正しいか確認してください。間違っている場合、デバイスを追加できません。一部のデバイスは5G及び2.4/5G混合ネットワークをサポートしていません。クリックしてください。ネットワーク切替*

確定



118s

ルーター、スマホ、デバイスをできる限り近くに置いてください。カメラのWiFiパラメータ設定中

4、「〇〇が検索されました。接続しますか？」>「登録」をタップします。これでカメラの追加は完了です。ホームに戻ると追加されたカメラが表示されています。



5、MicroSDカードへ録画したデータの確認
下部のメモ리카ードのアイコンをタップして、録画データリストからご希望の時間帯をクリックすると視聴ができます。



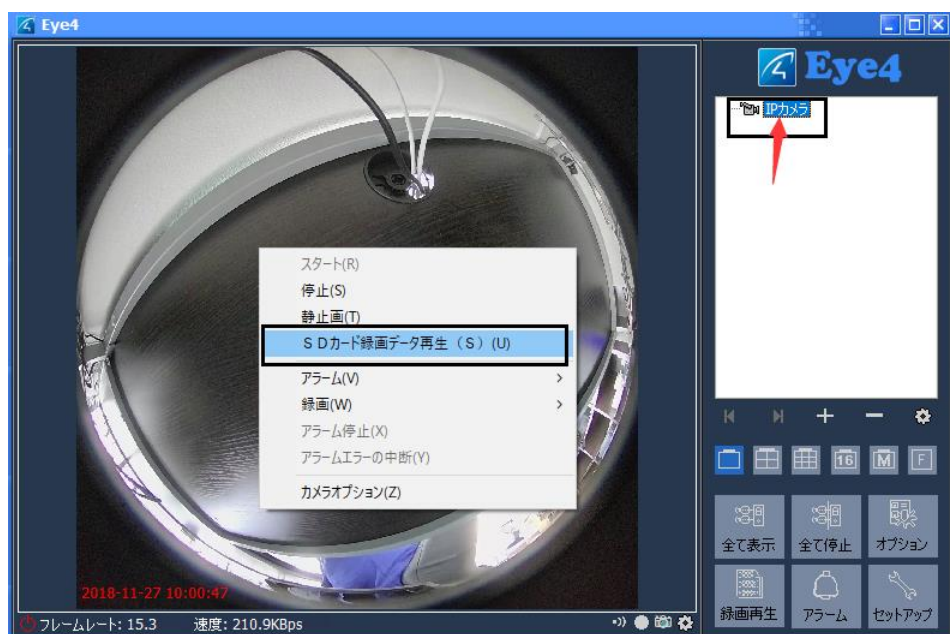
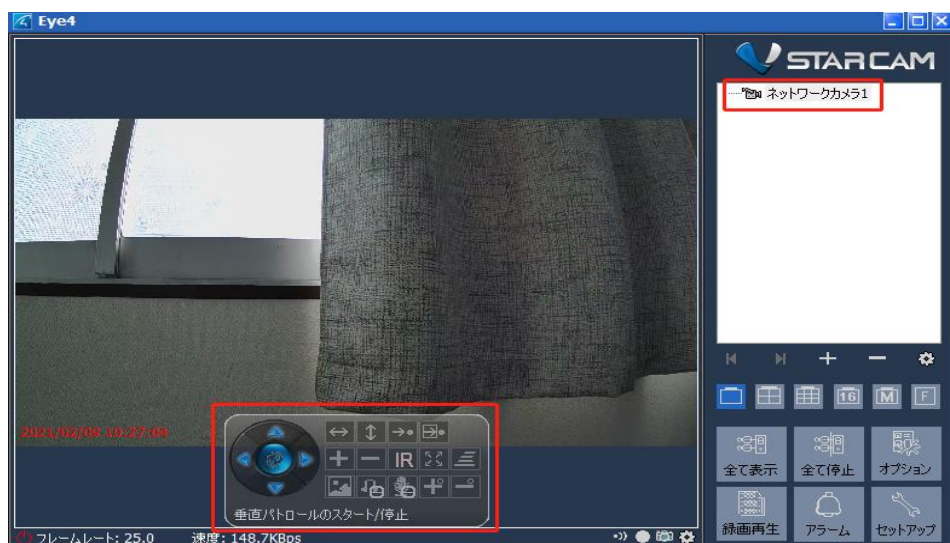
PCで確認の場合、スマホに登録した上で操作可能

1、右側にIPカメラが表示されるので、ダブルクリックすると対応したカメラの映像が表示されます。

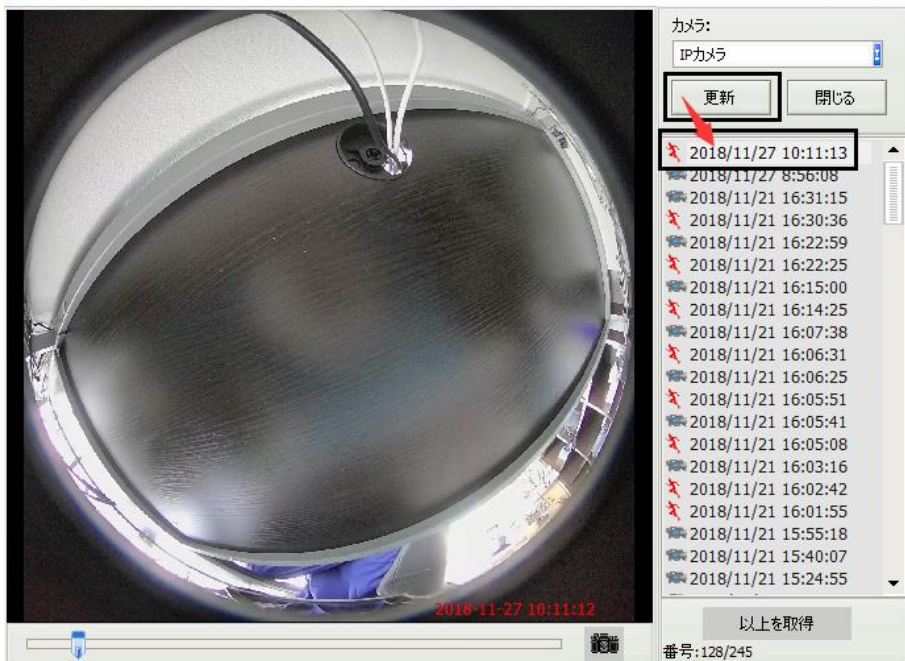
2、映像の画面を左クリックするとコントローラーが表示されます。

3、SDカードの動作確認画面上で右クリック、「SDカード録画データ再生」をクリックします。

MicroSDカードが認識されない場合、フォーマットしてください。フォーマット方法は「設定マニュアル」参照。



SDカード記録の再生



4、「更新」をクリックします。録画データリストから見たい時間帯をクリックしますと、再生できます。オンラインからのSDカードの読み込みはタイムラグが発生する為、頻繁に違う時間帯をクリックしますと、フリーズすることがあります。予めご了承ください。